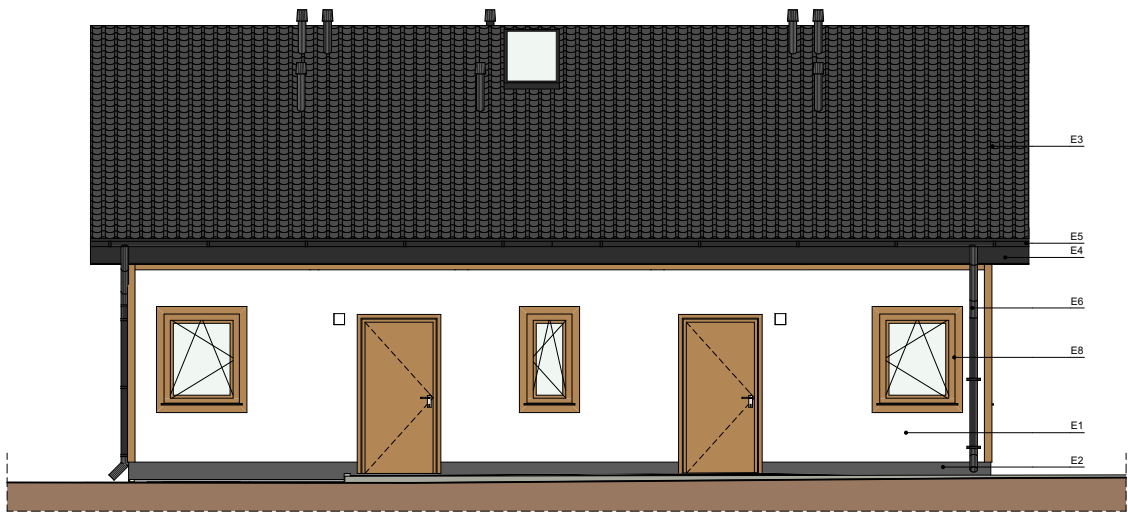
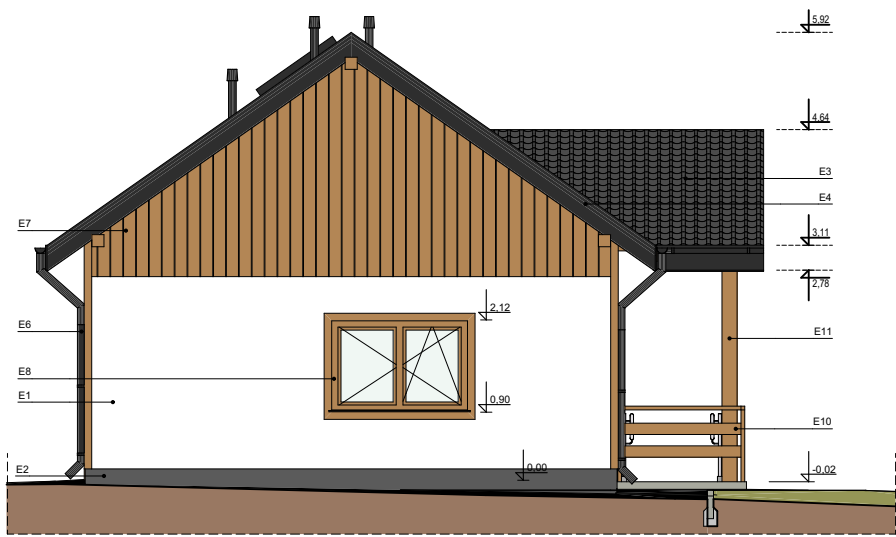


ELEWACJA POŁUDNIOWA

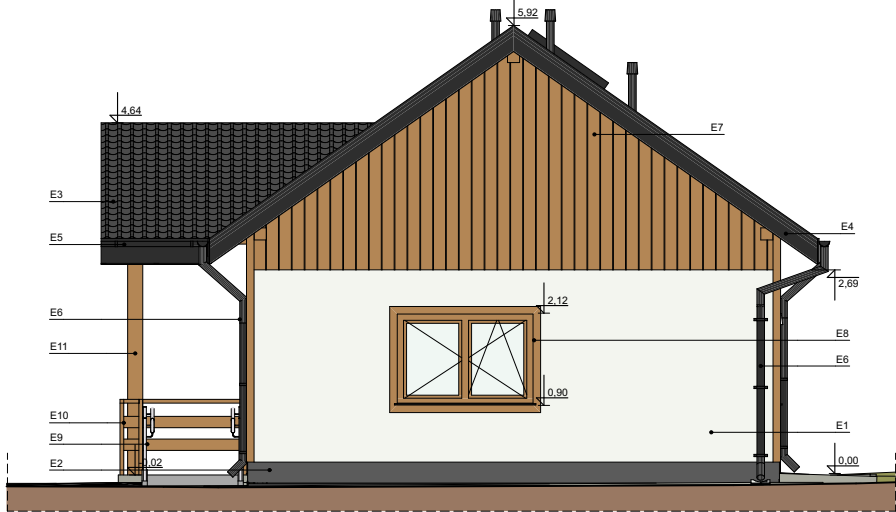


ELEWACJA PÓŁNOCNA

- E1** ELEWACJA - tynk zewnętrzny, kolor: biały  
**E2** COKÓŁ - tynk mozaikowy, kolor grafitowy  
**E3** DACH - dachówka ceramiczna, kolor grafitowy  
**E4** OBRÓBKA BLACHARSKA - w kolorze przekrycia  
**E5** RYNNA - PCV lub stal powlekana w kolorze przekrycia  
**E6** RURA SPUSTOWA - PCV lub stal powlekana w kolorze przekrycia



ELEWACJA ZACHODNIA



ELEWACJA WSCHODNIA

- E7** ELEWACJA - deska elewacyjna, kolor: jasny dąb  
**E8** STOLARKA DREWNIANA - kolor brązowy  
**E9** BALUSTRADA - stal nierdzewna  
**E10** BALUSTRADA - kolor naturalny drewna  
**E11** ELEMENTY KONSTRUKCYJNE DREWNIANE - kolor naturalny drewna

- UWAGI:
1. Wszystkie wymiary i rzędne należy sprawdzić na budowie.
  2. Wszystkie prace przy wykonywaniu elementów budowlanych muszą być realizowane zgodnie z zasadami sztuki budowlanej oraz zgodnie z ogólnie obowiązującymi „Warunkami Technicznymi Wykonania i Odbioru Robót Budowlano-Montażowych” Dopuszczalne odchyłki montażowe 0% - 0,5%.
  3. Wszystkie zastosowane w projekcie materiały, rozwiązania techniczne i urządzenia będą odpowiadały normom bezpieczeństwa ppoż. i bhp (posiadają odpowiednie atesty i aprobaty).
  4. Oznaczenia wszelkich przebiegów, przepustów i szachtów dla potrzeb instalacji należy zawsze weryfikować w poszczególnych branżowych projektach.
  5. Szczegółowe rozmieszczenie wszystkich wewnętrznych instalacji w budynku wg branżowych projektów.
  6. Wszystkie nazwy własne i marki handlowe elementów budowlanych, systemów, urządzeń i wyposażenia, zostały użyte w niniejszym opracowaniu w celu określenia odpowiedniego standardu wykonania i wyposażenia budynku. Wykonawca ma prawo wnioskować o zastosowanie rozwiązań zamiennych, nie obniżających tego standardu oraz podstawowych parametrów technicznych danego elementu.
  7. Dla zaprojektowanych elementów nie konstrukcyjnych takich jak: ściany działowe, sufitry podwieszane, obudowy kanałów instalacyjnych, posadzki, itp., dopuszcza się stosowanie innych systemów.
  8. Uwagi i opisy zamieszczone w części rysunkowej oraz opisie technicznym projektu stanowią integralną część niniejszego opracowania.
  9. Niniejszy projekt należy rozpatrywać łącznie z projektami branżowymi oraz opisem technicznym do projektu.
  10. W przypadku wystąpienia nieścisłości lub przy braku pewności co do docelowego efektu należy kontaktować się z projektantem.

| PROJEKT ARCHITEKTONICZNO- BUDOWLANY   |         |  |        |             |
|---|---------|--|--------|-------------|
| FAZA  |         | PROJEKT TECHNICZNO- WYKONAWCZY   |        |             |
| RYSUNEK   |         | ELEWACJE   |        |             |
| INWESTYCJA  |         | BUDOWA BUDYNKU BIUROWEGO KANCELARII LEŚNIEJ LEŚNICTW ŻORY, KŁOKOCIN NA DZIAŁCE NR 1211 W MIEJSCOWOŚCI SZCZĘJKOWICE |        |             |
| NR EWID. DZ.:   |         | 1211   |        |             |
| JEDN. EWID.:  |         | 241201_5   |        |             |
| OBRĘB:  |         | 0006 Szczęjkowice  |        |             |
| INWESTOR  |         | PGL LP Nadleśnictwo Rybnik<br>ul. Kościuszki 36<br>44-200 Rybnik   |        |             |
| <div></div>  |         |  |        |             |
| PROJEKTANT:<br>mgr inż. arch. <b>Paweł Malus</b><br>(Uprawnienia budowlane w specjalności architektonicznej do projektowania bez ograniczeń,<br>upr. nr 260/SW/OKK/2016, nr izby MP-2713) |         |  |        |             |
| OPRACOWANIE:<br>mgr inż. arch. <b>Małgorzata Kaim</b>   |         |  |        |             |
| NR PROJEKTU:  | DATA:   | FORMAT:  | SKALA: | NR RYS:     |
| 2210  | 01.2023 | 297 x 594  | 1:100  | <b>A.03</b> |